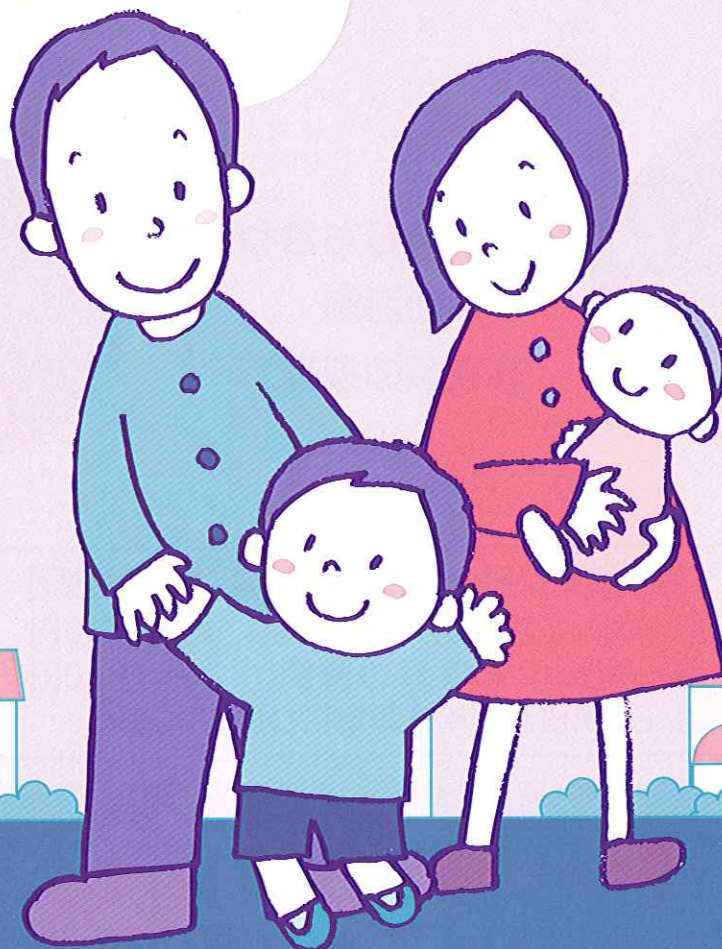


上里町ファミリー・サポート・センター

みんなで育てよう、地域の子どもたち。

# 会員募集

ファミリー・サポート・センターは、  
子育ての援助を行いたい会員からなる、  
相互協力と信頼関係により成り立つ、  
援助活動の調整センターです。



上里町七本木930番地 (上里町社会福祉協議会内)

TEL 0495-33-4232 FAX 0495-33-4248



# 援助活動の内容

- お子さんの保育所や幼稚園等の送り迎えをします。
  - お子さんを学校の放課後や学童保育の後、保育所や幼稚園の始まる前、終わった後に預かります。
  - その他、保護者の通院や冠婚葬祭の時など、子育て中の家庭への育児の援助が必要な時、会員のお子さんを預かります。原則として提供会員の自宅で行います。また、宿泊を伴う活動は行いません。
- ※都合によりお受けできない場合もありますので、ご了承ください。

## ファミリー・サポート・センターのしくみ

※利用にあたり会員登録が必要です。



上里町ファミリー・サポート・センター  
(アドバイザー)

1  
援助の申し込み

2  
援助の依頼

### 依頼会員

- 子育ての援助を受けたい人
- 上里町内在住で小学6年生までのお子さんのいる人



3事前打ち合わせ

4援助活動

5報酬の授受

### 提供会員

- 子育ての援助を行いたい人
- 上里町内在住で20歳以上の心身共に健康な人



【依頼会員が提供会員に支払う料金及び報酬】  
月～金の午前7時～午後7時 1時間700円  
月～金の上記以外の時間 1時間800円  
土・日・祝日及び年末年始については別途

特に子どもを預かる「提供会員」を募集しています。

お手伝いいただける範囲の援助でかまいません。

保育に関する講習を受けていただきますので、安心して活動できます。

※この事業は、上里町からの委託を受けて行っています。